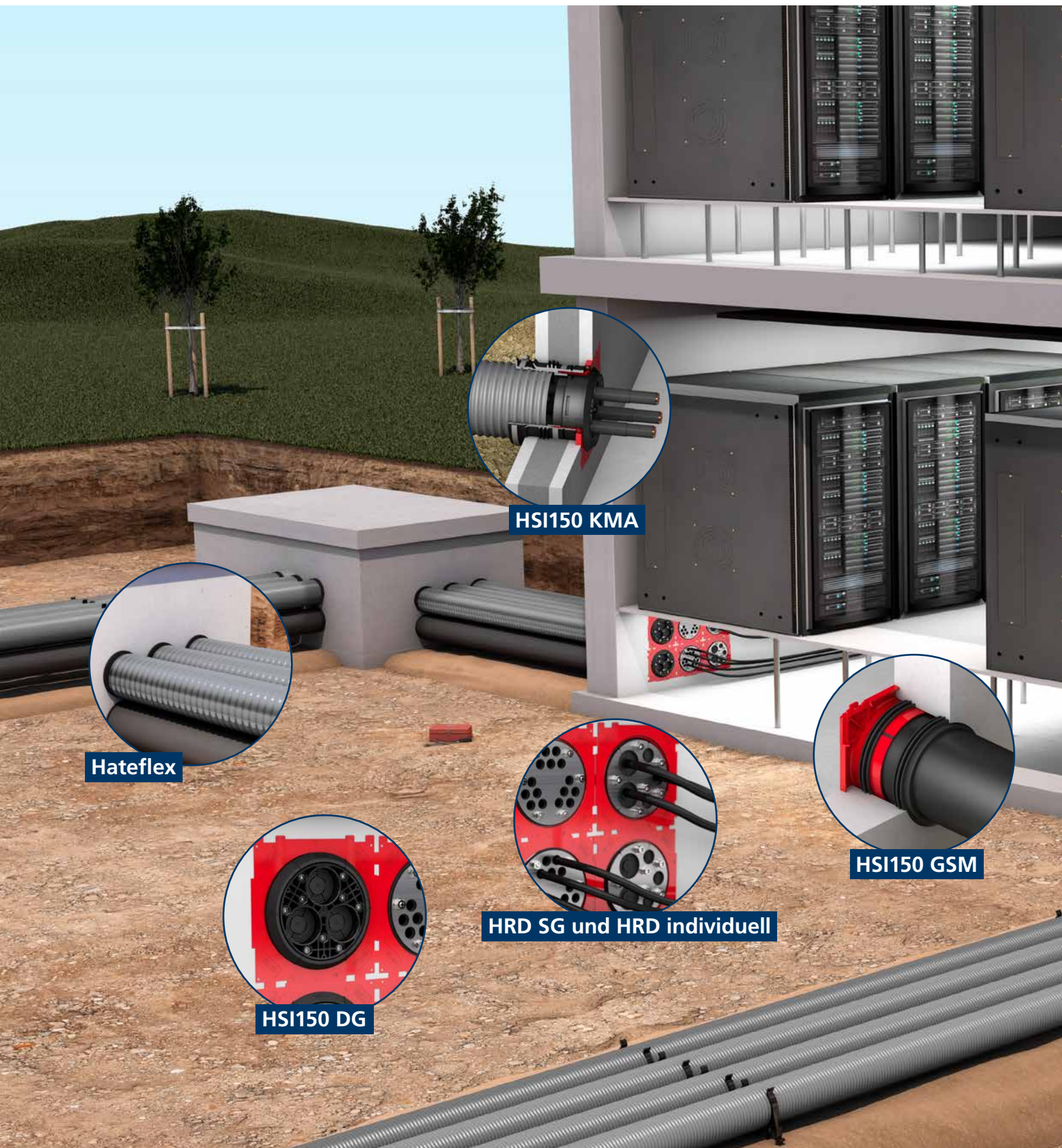


# Rechenzentren

Technologisches Rückgrat moderner Systeme

Rechenzentren sind eines der Fundamente der digitalen Welt. Für jede digitale Aktivität, von der einfachen E-Mail bis zu komplexen Datenanalysen und Cloud-Diensten, wird Rechenleistung benötigt. Die hochmodernen Einrichtungen bilden die dafür nötige Infrastruktur, um die wachsende Menge an Daten verarbeiten und speichern zu können und einen reibungslosen Datenfluss zu gewährleisten.

Sie sind daher für verschiedenste Bereiche von großer Bedeutung und gelten als kritische Infrastruktur. Der sichere Ablauf von Geschäftsprozessen, das Verarbeiten sensibler Daten oder kapazitätsintensive Anwendungen für Wirtschaft und Forschung hängen von der Zuverlässigkeit der Rechenzentren ab.



**HSI150 KMA**



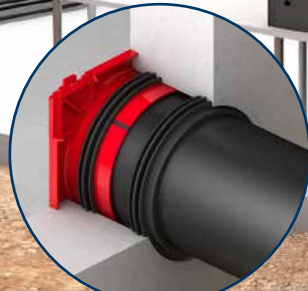
**Hateflex**



**HSI150 DG**



**HRD SG und HRD individuell**



**HSI150 GSM**

Um diese Zuverlässigkeit und damit auch die Leistungsfähigkeit dieser Einrichtungen gewährleisten zu können, ist eine sichere Abdichtung der Gebäude und Leitungen unumgänglich.

Unsere wartungsarmen Abdichtlösungen schützen die sensible Technik zuverlässig vor verschiedenen Gefahren wie Wassereintritt oder Schäden durch Nage- und Kriechtiere und sorgen so für einen störungsfreien Betrieb.



**DFK**

**FAG mit HSD**

**HS150 AF**

# Einfach-Dichtpackung mit klappbarer Gummimanschette

zum Einbetonieren und Anschluss von Kabelschutzschläuchen



## HSI150 KMA

Für den direkten Anschluss von Kabelschutzschläuchen (außenseitig) und zum Anschluss von Systemabdichtungen für Kabel (innenseitig).

### Vorteile



- durch die klappbare Manschettentechnik sind keine zusätzlichen Rohranschlusskomponenten notwendig
- elastischer und stabil gelagerter Anschluss durch erhöhte Einstecktiefe, auch bei einer Auslenkung des Kabelschutzrohres
- innenseitige Anschlussmöglichkeit für Systemabdichtungen für Kabel



### Lieferumfang

- 1 Stück druckdichter Systemdeckel HSI150 DTS
- 1 Stück Blinddeckel
- 2 Stück Abstandhalter HSI150 AH40
- 1 Stück Spannband
- beim Anschluss von gewellten Kabelschutzrohren müssen Clipringe separat bestellt werden. Bei Bestellung bitte Rohrtyp und -hersteller angeben.

### Maße

- Rahmenmaß: 220 x 220 mm
- Achsabstand mit Abstandhalter: 250 mm

### Dichtheit

- gas- und wasserdicht bis 2,5 bar
- radonsicher

### Eigenschaften

- FHRK-zertifiziert

### Werkstoff

- Dichtpackung: ABS mit 3-Stegdichtung aus TPE
- Verschlussdeckel: ABS mit Dichtung aus TPE
- Zwischenrohr: PVC
- Manschette: EPDM
- Spannbänder: W4
- Blinddeckel: PP

Wandstärke (mm)	Rohr-Ø (mm)	Bestellbezeichnung	Artikelnummer	GTIN
120	160-172	<b>HSI150 1x1 KMA172/120</b>	3030476250	4052487242103
140	160-172	<b>HSI150 1x1 KMA172/140</b>	3030477593	4052487242127
150	160-172	<b>HSI150 1x1 KMA172/150</b>	3030477595	4052487242134
180	160-172	<b>HSI150 1x1 KMA172/180</b>	3030491597	4052487242677
200	160-172	<b>HSI150 1x1 KMA172/200</b>	3030476251	4052487242110
250	160-172	<b>HSI150 1x1 KMA172/250</b>	3030477597	4052487242141
300	160-172	<b>HSI150 1x1 KMA172/300</b>	3030477598	4052487242158
350	160-172	<b>HSI150 1x1 KMA172/350</b>	3030477599	4052487242165
400	160-172	<b>HSI150 1x1 KMA172/400</b>	3030477600	4052487242172
450	160-172	<b>HSI150 1x1 KMA172/450</b>	3030477601	4052487242189
500	160-172	<b>HSI150 1x1 KMA172/500</b>	3030477602	4052487242196

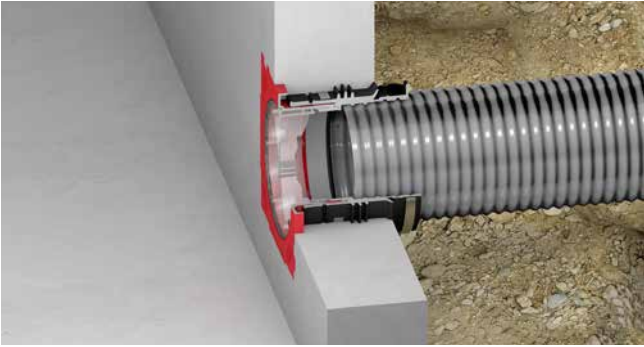
Weitere Wandstärken auf Anfrage.



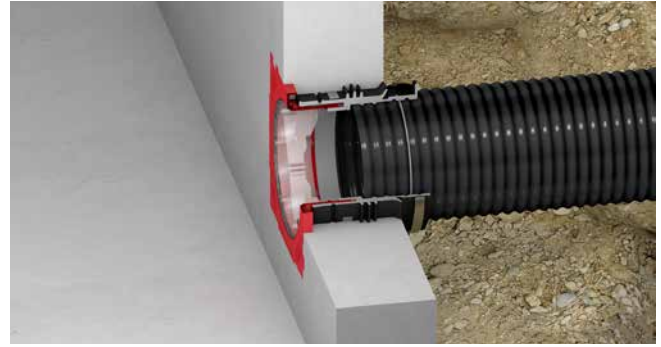
HSI150 KMA, Einfach-Dichtpackung mit klappbarer Gummimanschette, Anschluss Hateflex



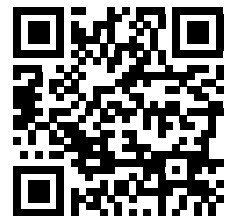
HSI150 KMA, Einfach-Dichtpackung mit klappbarer Gummimanschette



HSI150 KMA mit angeschlossenem Kabelschutzrohr Hateflex14150



HSI150 KMA mit angeschlossenem Wellrohr



# Einfach-Dichtpackung mit Gummi- steckmuffe

zum Einbetonieren und Anschluss von glatten  
Kabelschutzrohren



## HSI150 GSM

Für den einseitigen Anschluss von Systemabdichtungen für Kabel (innenseitig) und zum Anschluss von Kabelschutzrohren (außenseitig).

### Vorteile



- Druckdichtigkeit zum Beton durch aufgespritzte 3-Stegdichtung
- bereits ab Wandstärke 120 mm lieferbar (GSM110 und GSM125)
- Qualitätssiegel: Dichtheit ab Werk. Kontrollmöglichkeit bei versehentlichem oder unbefugtem Öffnen des Verschlussdeckels



### Lieferumfang

- 1 Stück druckdichter Verschlussdeckel

### Maße

- Rahmenmaß: 220 x 220 mm
- Achsabstand: 210 mm, mit Abstandhalter Vergrößerung des Achsabstands auf 250 mm

### Dichtheit

- gas- und wasserdicht bis 0,5 bar
- radonsicher




### Eigenschaften

- FHRK-zertifiziert

- die Verwendung des Abstandhalters HSI-AH 40 wird empfohlen, bei HSI150-GSM 160 ist dieser zu verwenden

### Werkstoff

- Dichtpackung: ABS mit 3-Stegdichtung aus TPE
- Zwischenrohr: PVC
- Gummisteckmuffe: EPDM
- Spannband bei HSI150 GSM160/X: W4
- Verschlussdeckel: ABS mit Dichtung aus TPE
- Rohrdeckel: PE bzw. Muffenstopfen: PVC

Abbildung	Mindestwandstärke (mm)	Bestellbezeichnung
	120	<b>HSI150 1x1 GSM110/X<sup>1)</sup></b>
	120	<b>HSI150 1x1 GSM125/X<sup>1)</sup></b>
	160	<b>HSI150 1x1 GSM160/X<sup>1)</sup></b>

<sup>1)</sup> ggf. Einschränkungen bei der Kabelbelegung

X = Wandstärke (mm)

Preis für Wandstärken bis 500 mm. Preis auf Anfrage für Wandstärken > 500 mm.

Die Artikelnummern, Bestellbezeichnungen und GTINs für die genauen Wandstärken finden Sie unter: [www.hauff-technik.de](http://www.hauff-technik.de)

Auf unserer Internetseite können Sie speziell für dieses Produkt mithilfe des Konfigurators die zu Ihnen passenden Varianten finden.

[www.hauff-technik.de](http://www.hauff-technik.de)



# Doppel-Dichtpackung

zum Einbetonieren

## HSI150 K2/X

Für den beidseitigen gas- und wasserdichten Anschluss von Systemabdichtungen für Kabel und Kabelschutzrohre und eine maximale Flexibilität bei der späteren Nutzung.



### Vorteile



- Druckdichtigkeit zum Beton durch aufgespritzte 3-Stegdichtung
- beidseitiges Qualitätssiegel: Dichtheit ab Werk. Kontrollmöglichkeit bei versehentlichem oder unbefugtem Öffnen des Verschlussdeckels



### Lieferumfang

- 2 Stück druckdichte Verschlussdeckel

### Maße

- Rahmenmaß: 220 x 220 mm (pro Dichtpackung)
- Achsabstand: 210 mm
- Mindestwandstärke: 100 mm

### Dichtheit

- gas- und wasserdicht bis 2,5 bar
- radonsicher

### Eigenschaften

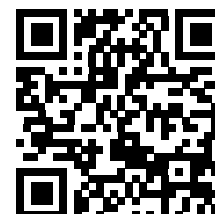
- FHRK-zertifiziert
- für den Schutzrohranschluss  $\varnothing_a=160$  mm empfehlen wir bei der Paketbildung von HSI150 Dichtpackungen den Einsatz des Abstandhalter HSI AH40 zur Erweiterung des Achsabstandes

### Werkstoff

- Dichtpackung: ABS mit 3-Stegdichtung aus TPE
- Zwischenrohr: PVC
- Verschlussdeckel: ABS mit Dichtung aus TPE

Wandstärke (mm)	Bestellbezeichnung	Artikelnummer	GTIN
100	<b>HSI150 1x1 K2/100</b>	3030314138	4052487243919
110	<b>HSI150 1x1 K2/110</b>	3030318963	4052487243926
120	<b>HSI150 1x1 K2/120</b>	3030304232	4052487243933
130	<b>HSI150 1x1 K2/130</b>	3030315839	4052487243940
140	<b>HSI150 1x1 K2/140</b>	3030303600	4052487243957
150	<b>HSI150 1x1 K2/150</b>	3030303369	4052487210799
200	<b>HSI150 1x1 K2/200</b>	3030303353	4052487222907
240	<b>HSI150 1x1 K2/240</b>	3030303345	4052487222891
250	<b>HSI150 1x1 K2/250</b>	3030303394	4052487222952
300	<b>HSI150 1x1 K2/300</b>	3030303178	4052487222846
350	<b>HSI150 1x1 K2/350</b>	3030303696	4052487243964
365	<b>HSI150 1x1 K2/365</b>	3030303441	4052487223232
400	<b>HSI150 1x1 K2/400</b>	3030303443	4052487223249
450	<b>HSI150 1x1 K2/450</b>	3030303698	4052487238632
500	<b>HSI150 1x1 K2/500</b>	3030303445	4052487223256

Preis für Wandstärken bis 500 mm. Preis auf Anfrage für Wandstärken > 500 mm.  
Die Artikelnummern, Bestellbezeichnungen und GTINs für die genauen Wandstärken finden Sie unter: [www.hauff-technik.de](http://www.hauff-technik.de)



# Doppel-Dichtpackung mit Anarbeitungsflansch

zum Einbetonieren



## HSI150 1xZ K2 AF/X

Für den beidseitigen gas- und wasserdichten Anschluss von Systemabdichtungen für Kabel oder Kabelschutzrohre und ein hohes Maß an Flexibilität bei der späteren Nutzung.

### Vorteile



- Anarbeitungsflansch zur praktischen Anarbeitung von kunststoffmodifizierten Bitumendickbeschichtungen
- geprüfte Lösung zum Einsatz bei Frischbetonverbundsystemen
- Paketanordnung 1x1 oder 1x4
- beidseitiges Qualitätssiegel: Dichtheit ab Werk. Kontrollmöglichkeit bei versehentlichem oder unbefugtem Öffnen des Verschlussdeckels

### Lieferumfang

- 2 Stück druckdichte Verschlussdeckel

### Maße

- Rahmenmaß 1x1 Paketanordnung: 340 x 340 mm
- Rahmenmaß 1x4 Paketanordnung: 970 x 340 mm
- Mindestwandstärke: 140 mm

### Dichtheit

- gas- und wasserdicht bis 2,5 bar

- radonsicher

### Eigenschaften

- FHRK-zertifiziert

### Werkstoff

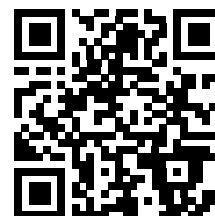
- Dichtpackung: ABS mit 3-Stegdichtung aus TPE
- Zwischenrohr: PVC
- Verschlussdeckel: ABS mit Dichtung aus TPE
- Anarbeitungsflansch: ABS

Abbildung	Bestellbezeichnung
	<b>HSI150 1x1 K2 AF/X</b>
	<b>HSI150 1x4 K2 AF/X</b>

X = Wandstärke (mm)

Preis für Wandstärken bis 500 mm. Preis auf Anfrage für Wandstärken > 500 mm.

Die Artikelnummern, Bestellbezeichnungen und GTINs für die genauen Wandstärken finden Sie unter: [www.hauff-technik.de](http://www.hauff-technik.de)





# Kunststoffflansch

zum nachträglichen Andübeln

## HSI150 DFK

Zum nachträglichen Andübeln über Kernbohrungen bzw. zum Anschrauben auf Gehäusen.

Ermöglicht den gas- und wasserdichten Anschluss von Systemabdichtungen für Kabel- und Kabelschutzrohre.



### Vorteile



- mit integrierter Wasserwaage
- geprüfte Lösung zum Einsatz bei Frischbetonverbundsystemen

### Lieferumfang

- Befestigungselemente inklusive Dichtring
- 1 Stück Flächendichtung, 6 mm stark

### Maße

- Länge x Breite: 235 x 235 mm
- empfohlener Achsabstand der Kernbohrungen: 250 mm
- Kernbohrungen max. Ø: 150 mm

- Aufbau vor der Wand inklusive Flächendichtung: 63 mm

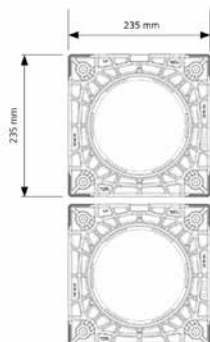
### Dichtheit

- gas- und wasserdicht bis 2,5 bar

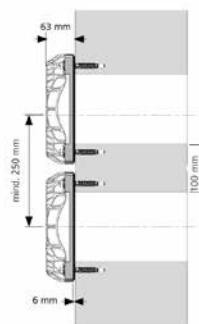
### Werkstoff

- Flansch: glasfaserverstärktes Polyamid
- Flächendichtung: EPDM
- Befestigungselemente: Edelstahl V4A (AISI 316L)

Bestellbezeichnung	Artikelnummer	GTIN
HSI150 DFK	2118010020	4052487156264



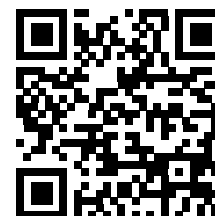
Multiple arrangement HSI150 DFK



spacing dimensions



HSI150 DFK polymer flange with blind cover HSI150 DT



# Geteilter Systemdeckel

für die nachträgliche Abdichtung

## HSI150 DG

Geteilter Systemdeckel zum Einsatz in Dichtpackung und Kunststoffflansch HSI150. Geteilte Ausführung zur Abdichtung von neu zu installierenden oder bereits verlegten Kabeln.



### Vorteile



- Supersegmentringtechnologie zur individuellen Anpassung an die Leitungsdurchmesser vor Ort
- Segmente mit exakter Durchmesserbeschriftung
- Formschlussverbindungen der Pressplatten



### Lieferumfang

- 1 Stück geteilter Adapterring
- Blindstopfen (bei mehreren Kabeldurchgängen)
- 1 Stück Reinigungstuch
- 1 Stück Messer
- 1 Stück Gleitmittelstift

### Dichtheit

- gas- und wasserdicht bis 2,5 bar
- radonsicher

### Werkstoff

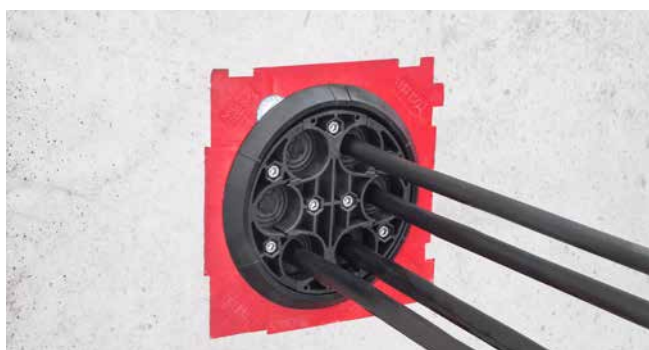
- Pressplatten: glasfaserverstärktes Polyamid
- Gummi: EPDM
- Schrauben und Muttern: Edelstahl rostfrei V4A (AISI 316L)

### Maße

- Dichtbreite: 40 mm
- Pressplatten mit Versteifungsrippen: 20 mm

Abbildung	Durchgänge	Anwendungsbereich Kabel-Ø (mm)	Bestellbezeichnung	Artikelnummer	GTIN
	1	36-70	<b>HSI150 DG 1x36-70<sup>1)</sup></b>	2102200020	4052487121064
	1	70-112	<b>HSI150 DG 1x70-112<sup>1)</sup></b>	2102200030	4052487121071
	3	24-54	<b>HSI150 DG 3x24-54</b>	2102200000	4052487055444
	6	10-36	<b>HSI150 DG 6x10-36</b>	2102200010	4052487055451

<sup>1)</sup> ohne Blindstopfen



# Systemdeckel

mit Manschettentechnik für glatte Kabelschutzrohre



## HSI150 MA GR

Zum Einsatz in Dichtpackung und Kunststoffflansch HSI150.

Zur Anbindung von glatten Kabelschutzrohren.

Die Abdichtung erfolgt über die Manschettentechnik, bei der eine Gummimanschette mit Spannbändern auf den Systemdeckel sowie das Schutzrohr gespannt wird.

### Vorteile



- mechanische Fixierung (Bajonett) und Abdichtung (Spannmutter) wirken unabhängig
- Bajonettssystem mit Rücksperre und Konterverschraubung (Sicherung gegen selbstständiges Öffnen)



### Lieferumfang

- Manschette mit Spannbändern

### Dichtheit

- gas- und wasserdicht bis 0,5 bar

### Eigenschaften

- FHRK-zertifiziert

- für den Schutzrohranschluss  $\text{Ø}a=160$  mm empfehlen wir bei der Paketbildung von HSI150 Dichtpackungen den Einsatz des Abstandhalter HSI AH40 zur Erweiterung des Achsabstandes

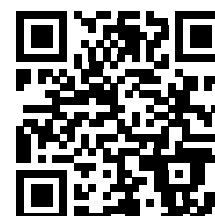
### Werkstoff

- Systemdeckel: Polycarbonat
- Spannmutter: PC/PBT Blend
- Manschette: EPDM
- Spannbänder: W4

Rohr-Ø (mm)	Medienrohr Øa (mm)	Bestellbezeichnung	Artikelnummer	GTIN
110	90-113	<b>HSI150 MA110 GR</b>	2126010110	4052487058346
125	110-125	<b>HSI150 MA125 GR</b>	2126010125	4052487058360
145	130-145	<b>HSI150 MA145 GR</b>	2126010140	4052487058377
168	150-172	<b>HSI150 MA168 GR</b>	2126010000	4052487058292

Für Wellrohranschlüsse werden zusätzlich Clipringe CR benötigt.

Je Rohranbindung werden zusätzlich 2 Profildichtringe des Wellrohrherstellers benötigt (bauseits bestellen).



# Systemdeckel

mit Manschettentechnik für gewellte Kabelschutzrohre



## HSI150 MA WR

Zum Einsatz in Dichtpackung und Kunststoffflansch HSI150.

Zur Anbindung von gewellten Kabelschutzrohren.

Die Abdichtung erfolgt über die Manschettentechnik bei der eine Gummimanschette mit Spannbändern auf den Systemdeckel sowie das Schutzrohr gespannt wird.

### Vorteile



- mechanische Fixierung (Bajonett) und Abdichtung (Spannmutter) wirken unabhängig
- Bajonettssystem mit Rücksperre und Konterverschraubung (Sicherung gegen selbstständiges Öffnen)
- patentierte Clippingtechnik



### Lieferumfang

- Manschette mit Spannbändern
- inkl. Clippinge

### Dichtheit

- gas- und wasserdicht bis 0,5 bar

### Eigenschaften

- FHRK-zertifiziert

- für den Schutzrohranschluss  $\text{Ø}a=160$  mm empfehlen wir bei der Paketbildung von HSI150 Dichtpackungen den Einsatz des Abstandhalter HSI AH40 zur Erweiterung des Achsabstandes

### Werkstoff

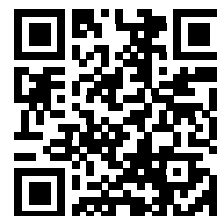
- Systemdeckel: Polycarbonat
- Spannmutter: PC/PBT Blend
- Manschette: EPDM
- Spannbänder: W4
- Clippinge: Edelstahl

Rohr-Ø (mm)	Wellrohrhersteller	Typ	Bestellbezeichnung	Artikelnummer	GTIN
110	Fränkische Rohrwerke	KABUFLEX	<b>HSI150 MA110 WR</b>	2126010113	4052487124980
125	Fränkische Rohrwerke	KABUFLEX	<b>HSI150 MA125 WR</b>	2126010007	4052487124973
168	Fränkische Rohrwerke	KABUFLEX	<b>HSI150 MA168 WR</b>	2126010001	4052487058308

Bei Bestellung bitte Rohrtyp und -hersteller angeben.

Für Wellrohranschlüsse werden zusätzlich Clippinge CR benötigt.

Je Rohranbindung werden zusätzlich 2 Profildichtringe des Wellrohrherstellers benötigt (bauseits beistellen).



# Zement-Verbund-Rohr mit Manschette

Bodeneinführung für Hateflex-Spiralschlauch



## KES MA150 ZVR150/500

Zum Einsatz in WU-Beton.

Über eine Manschette kann der Spiralschlauch Hateflex 14150 angeschlossen werden.

Die Abdichtung zu den Kabeln erfolgt über eine nicht im Lieferumfang enthaltene Ringraumdichtung.

### Vorteile



- homogener Verbund zum Beton durch Spezialbeschichtung
- gerades bzw. schräges bündiges Ablängen des Zement-Verbund-Rohres nach Fertigstellen des Fußbodens möglich
- Adaptionmöglichkeit von Leerrohren in das Universelle Ladesäulen Fundament

### Lieferumfang

- 1 Stück Verschlussdeckel
- 1 Stück Manschette mit Spannbändern

### Maße

- Futterrohr Ø: 150 mm
- Länge (außerhalb der Manschette): 500 mm

### Dichtheit

- gas- und wasserdicht

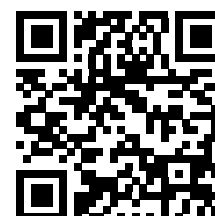
### Eigenschaften

- Hateflex-Spiralschlauch ist in der benötigten Länge separat zu bestellen

### Werkstoff

- Rohr: PVC-U
- Verschlussdeckel: PE
- Manschette: EPDM
- Spannbänder: W4

Artikel	Bestellbezeichnung	Artikelnummer	GTIN
Zement-Verbund-Rohr mit Manschette	<b>KES MA150 ZVR150/500</b>	2125502000	4052487139991



# Zement-Verbund-Rohr

mit Spezialbeschichtung



## ZVR

Zum Einbau in weiße Wanne.  
Beschichtung verbindet sich homogen mit dem Beton.

### Vorteile



- homogener Verbund zum Beton durch Spezialbeschichtung



### Lieferumfang

- 2 Stück Verschlussdeckel

- bruchunempfindlich, formstabil
- einbaufertig verschlossen

### Dichtheit

- gas- und wasserdicht

### Werkstoff

- Rohr: PVC-U
- Verschlussdeckel: PE

### Eigenschaften

- FHRK-zertifiziert

Futterrohr Øi (mm)	Futterrohr Øa (mm)	Wandstärke (mm)	Bestellbezeichnung	Artikelnummer
100	115	200	<b>ZVR100/200 fc</b>	1200100200
		240	<b>ZVR100/240 fc</b>	1200100240
		250	<b>ZVR100/250 fc</b>	1200100250
		300	<b>ZVR100/300 fc</b>	1200100300
150	167	200	<b>ZVR150/200 fc</b>	1200150200
		240	<b>ZVR150/240 fc</b>	1200150240
		250	<b>ZVR150/250 fc</b>	1200150250
		300	<b>ZVR150/300 fc</b>	1200150300
200	219	200	<b>ZVR200/200 fc</b>	1200200200
		240	<b>ZVR200/240 fc</b>	1200200240
		250	<b>ZVR200/250 fc</b>	1200200250
		300	<b>ZVR200/300 fc</b>	3030300280
250	269	200	<b>ZVR250/200 fc</b>	1200250200
		240	<b>ZVR250/240 fc</b>	1200250240
	269	250	<b>ZVR250/250 fc</b>	1200250250
		300	<b>ZVR250/300 fc</b>	1200250300
300	321	200	<b>ZVR300/200 fc</b>	1200300200
		240	<b>ZVR300/240 fc</b>	1200300240
		250	<b>ZVR300/250 fc</b>	1200300250
		300	<b>ZVR300/300 fc</b>	1200300300

Die Artikelnummern, Bestellbezeichnungen und GTINs für die genauen Wandstärken finden Sie unter: [www.hauff-technik.de](http://www.hauff-technik.de)

Standardlängen: 200, 240, 250, 300, 365, 400, 500 mm

Weitere Futterrohrdurchmesser auf Anfrage.

Ab einer Länge > 600 mm ist das Zement-Verbund-Rohr beidseitig mit jeweils 250 mm beschichtet.

fc = vollbeschichtet (fully coated), c = teilbeschichtet beidseitig mit jeweils 250 mm (coated)



# Spiralschlauch

Anschluss von ESG100 FUBO



## Hateflex14110

Der Hateflex-Spiralschlauch ist ein flexibler, sehr stabiler Kabelschuttschlauch mit glatter Innenfläche für einen schonenden Kabelzug. Mit den dazugehörigen Anschlusskomponenten kann ein druckdichtes Kabeleinführungssystem gebildet werden.

### Vorteile



- druckdichtes, flexibles Leerrohrsystem (2,5 bar Außendruck) mit glatter Innenfläche für schonenden Kabelzug

#### Lieferumfang

- Ringbundware à 25 m (Sonderlängen in 0,5 m-Schritten lieferbar)
- inklusive Verschlussdeckel

#### Maße

- Øi: 110 mm
- Øa: 125 mm

#### Dichtheit

- gas- und wasserdicht bis 2,5 bar

#### Eigenschaften

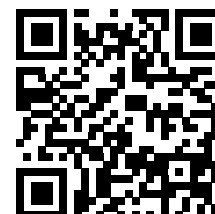
- abriebfest
- formstabil und knickfest
- witterungsbeständig und verrottungsfest
- sole- und seewasserfest
- beständig gegen viele Chemikalien
- Verlegetemperatur: +5 °C bis +50 °C

#### Werkstoff

- PVC-Hart/PVC-Weich

Länge (m)	Bestellbezeichnung	Artikelnummer	GTIN
3.0	<b>Hateflex14110/3000</b>	3030590076	4052487247733
4.0	<b>Hateflex14110/4000</b>	3030590077	4052487247740
5.0	<b>Hateflex14110/5000</b>	3030589815	4052487247757
6.0	<b>Hateflex14110/6000</b>	3030589816	4052487247764
8.0	<b>Hateflex14110/8000</b>	3030589817	4052487247771
10.0	<b>Hateflex14110/10000</b>	3030590127	4052487247689
12.0	<b>Hateflex14110/12000</b>	3030590129	4052487247696
15.0	<b>Hateflex14110/15000</b>	3030590073	4052487247702
20.0	<b>Hateflex14110/20000</b>	3030590074	4052487247719
25.0	<b>Hateflex14110/25000</b>	3030590075	4052487247726

Sonderlängen auf Anfrage



# Verbindungsmuffe

zur Verlängerung des Spiralschlauches



## KES110 MA110-125/110-125

Verbindungsmuffe zur Schlauchverlängerung für den Hateflex-Spiralschlauch 14110 bzw. Rohrverbindung für ein bauseits vorhandenes Schutzrohr Ø 125 mm.

### Vorteile



- einfache und schnelle Montage
- Spannbänder aus rostfreiem Edelstahl

### Lieferumfang

- 1 Stück Manschette mit Spannbändern

### Werkstoff

- Manschette: EPDM
- Spannbänder: Edelstahl V2A (AISI 304L)

### Dichtheit

- gas- und wasserdicht bis 2,5 bar

Bestellbezeichnung	Artikelnummer	GTIN
<b>KES110 MA110-125/110-125</b>	820280300	4052487015486
	820280301	4052487195263





# Kunststoffspiralschlauch

für Kabeleinführungssystem



## Hateflex14150

Flexibler, sehr stabiler Kunststoffspiralschlauch. Mit den dazugehörigen Anschlusskomponenten kann ein druckdichtes Kabeleinführungssystem gebildet werden.

### Vorteile



- Scheiteldruckfestigkeit Klasse 450 N (nach DIN EN 61386-24)
- mit den dazugehörigen Anschlusskomponenten kann ein druckdichtes Kabeleinführungssystem (2,5 bar Außendruck) gebildet werden

### Lieferumfang

- Ringbundware à 25 m (Sonderlängen in 0,5 m-Schritten lieferbar)
- inklusive Verschlussdeckel

### Maße

- Øi: 151 mm ± 1 mm
- Øa: 166 mm ± 1 mm

### Dichtheit

- gas- und wasserdicht bis 2,5 bar

### Eigenschaften

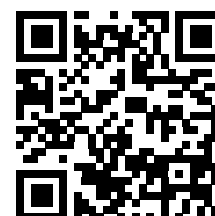
- Scheiteldruckfestigkeit: Klasse 450 N (nach DIN EN 61386-24)
- Mindestbiegeradius: 900 mm
- Gewicht: 4500 g/m
- Verlegetemperatur: +5 °C bis +50 °C
- glatte Innenfläche für schonenden Kabelzug
- witterungs- und UV-beständig, verrottungsfest
- sole- und seewasserfest

### Werkstoff

- PVC-Hart/PVC-Weich

Länge (m)	Bestellbezeichnung	Artikelnummer	GTIN
2.0	<b>Hateflex14150/2000</b>	3030589945	4052487247832
3.0	<b>Hateflex14150/3000</b>	3030589745	4052487247856
4.0	<b>Hateflex14150/4000</b>	3030589760	4052487247863
5.0	<b>Hateflex14150/5000</b>	3030589762	4052487247870
6.0	<b>Hateflex14150/6000</b>	3030589763	4052487247887
8.0	<b>Hateflex14150/8000</b>	3030589765	4052487247894
10.0	<b>Hateflex14150/10000</b>	3030589819	4052487247795
12.0	<b>Hateflex14150/12000</b>	3030589938	4052487247801
15.0	<b>Hateflex14150/15000</b>	3030589939	4052487247818
20.0	<b>Hateflex14150/20000</b>	3030589942	4052487247825
25.0	<b>Hateflex14150/25000</b>	3030589947	4052487247849

Sonderlängen auf Anfrage



# Verbindungsmanchette

zur Verlängerung des Spiralschlauches



## KES150 MA150-172/150-172

Verbindungsmanchette zur Schlauchverlängerung bzw. Schlauchverbindung für den Hategflex-Spiralschlauch 14150.

### Lieferumfang

- 1 Stück Manschette mit Spannbändern

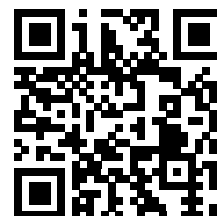
### Werkstoff

- Manschette: EPDM
- Spannbänder: W4

### Dichtheit

- gas- und wasserdicht bis 2,5 bar

Artikel	Bestellbezeichnung	Artikelnummer	GTIN
Verbindungsmanchette	<b>KES150 MA150-172/150-172</b>	2128020000	4052487058407



# Individuelle Ringraumdichtung

Dichtbreite 30 mm



## HRD b30

Individuelle Ringraumdichtung in geschlossener oder geteilter Ausführung zur Abdichtung von neu zu installierenden oder bereits verlegten Kabeln. Die Dichtung wird entsprechend kundenspezifischer Maßvorgaben gefertigt - zum Beispiel exzentrisch, mit überdeckendem Flansch oder für Mehrfach- und Mischbelegung.

### Lieferumfang

- 1 Stück Gleitmittelstift

### Maße

- Dichtbreite: 30 mm
- Pressplatten: 5 mm
- für Kernbohrungen/Futterrohre ab Øi: 40 mm
- für Kabel/Rohre ab Øa: 5 mm

### Dichtheit

- gas- und wasserdicht

- radonsicher

### Eigenschaften

- FHRK-zertifiziert

### Werkstoff

- Pressplatten, Schrauben, Muttern und Scheiben: Edelstahl rostfrei V2A (AISI 304L), optional V4A (AISI 316L)
- Gummi: EPDM, NBR, KTW oder Silikon



Abbildung	Ausführung	Futterrohr/ Kernbohrung Øi (mm)	Bestellbezeichnung
	geschlossen	50	HRD50 ZxD b30 A2/EPDM55
		60	HRD60 ZxD b30 A2/EPDM55
		70	HRD70 ZxD b30 A2/EPDM55
		80	HRD80 ZxD b30 A2/EPDM55
		100	HRD100 ZxD b30 A2/EPDM55
		125	HRD125 ZxD b30 A2/EPDM55
		150	HRD150 ZxD b30 A2/EPDM55
		200	HRD200 ZxD b30 A2/EPDM55
		250	HRD250 ZxD b30 A2/EPDM55
	geteilt	50	HRD50 G ZxD b30 A2/EPDM55
		60	HRD60 G ZxD b30 A2/EPDM55
		70	HRD70 G ZxD b30 A2/EPDM55
		80	HRD80 G ZxD b30 A2/EPDM55
		100	HRD100 G ZxD b30 A2/EPDM55
		125	HRD125 G ZxD b30 A2/EPDM55
		150	HRD150 G ZxD b30 A2/EPDM55
		200	HRD200 G ZxD b30 A2/EPDM55
		250	HRD250 G ZxD b30 A2/EPDM55
300	HRD300 G ZxD b30 A2/EPDM55		

Z = Anzahl der Durchgänge, D = Gemessener Außendurchmesser der Medienleitung

Weitere Größen bis Ø 1500 mm auf Anfrage kurzfristig lieferbar.

Sonder-/Zwischengrößen lieferbar.

Maximale Belegung bei Mehrfachbelegung siehe Belegungstabelle

Weitere Varianten: Blinddichtelement, Best.-Bez.: z.B. HRD117 PV 0. Geteilter, exzentrischer Dichteinsatz, Best.-Bez.: z.B. HRD156 PV G 1x45 ex23. Alle individuellen Ringraumdichtungsvarianten auch mit überdeckendem Flansch lieferbar.



HRD150 G b30 with multiple entry



HRD200 G b30 installed in a steel pipe

Auf unserer Internetseite können Sie speziell für dieses Produkt mithilfe des Konfigurators die zu Ihnen passenden Varianten finden.

[www.hauff-technik.de](http://www.hauff-technik.de)



# Standard-Ringraumdichtung

Dichtbreite 40 mm

## HSD b40



Zur Abdichtung von neu zu installierenden oder bereits verlegten Rohren in Kernbohrungen oder Futterrohren.  
Lieferbar für alle gängigen Rohrgrößen.

### Vorteile



- optische und fühlbare Montagesicherheit durch eingebaute Kontrollöffnung



### Maße

- Dichtbreite: 40 mm

### Dichtheit

- gas- und wasserdicht
- radonsicher

### Eigenschaften

- FHRK-zertifiziert

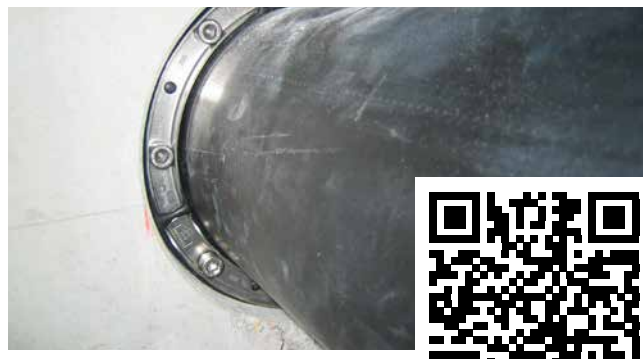
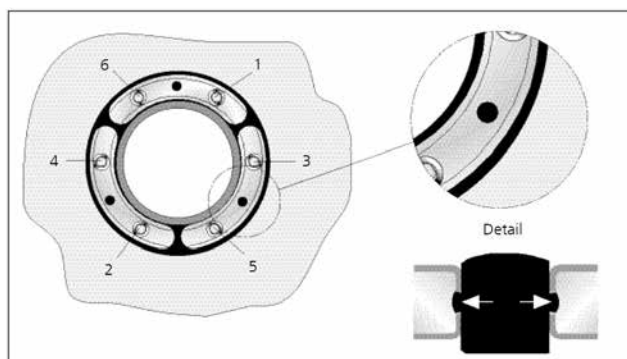
- U-Profil: maximale Stabilität der Presssegmente

### Werkstoff

- Pressplatten, Schrauben und Muttern: V2A (AISI 304L) oder V4A (AISI 316L)
- Gummi: EPDM, NBR oder mit KTW-Zulassung

### A2/EPDM55

Futterrohr Øi (mm)	geeignet für Medienrohr Øa (mm)	Bestellbezeichnung	Artikelnummer	GTIN
100	32-34	<b>HSD100 1x32 b40 A2/EPDM55</b>	1650010032	4052487121347
	40-43	<b>HSD100 1x40 b40 A2/EPDM55</b>	1650010040	4052487121408
	48-51	<b>HSD100 1x48 b40 A2/EPDM55</b>	1650010048	4052487121460
	60-63.5	<b>HSD100 1x60 b40 A2/EPDM55</b>	1650010060	4052487121521
150	110-113	<b>HSD150 1x110 b40 A2/EPDM55</b>	1650015110	4052487121941
200	110-113	<b>HSD200 1x110 b40 A2/EPDM55</b>	1650020100	4052487122047
	125-128	<b>HSD200 1x125 b40 A2/EPDM55</b>	1650020120	4052487122160
	159-163	<b>HSD200 1x159 b40 A2/EPDM55</b>	1650020150	4052487122344
	159-163	<b>HSD250 G 1x159 b40 A2/EPDM55</b>	1650025150	4052487122443
250	200-201	<b>HSD250 G 1x200 b40 A2/EPDM55</b>	1650025200	4052487122627
300	198-202	<b>HSD300 G 1x200 b40 A2/EPDM55</b>	1650030200	4052487122788
	248-252	<b>HSD300 G 1x250 b40 A2/EPDM55</b>	1650030250	4052487123020

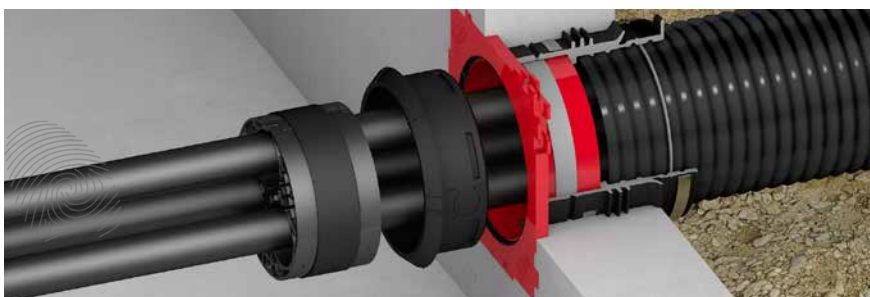


Detailed view - HSD, inspection opening and tightening sequence of the screws

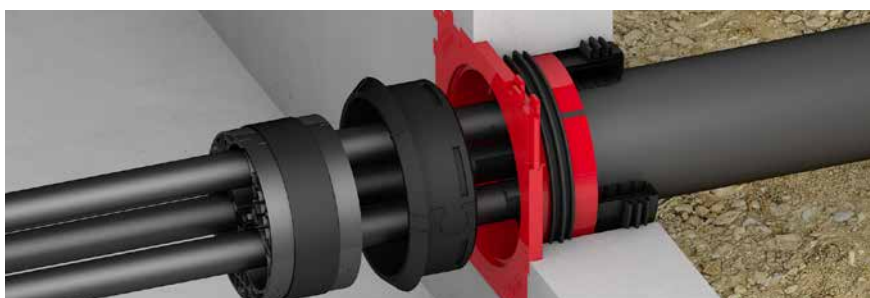
# Kombinationsmöglichkeiten nach Anwendungsfall

Kabeleinführungssysteme von Hauff-Technik bieten die ideale Lösung für jede Anforderung. Dabei sind die einzelnen Komponenten Kabelschuttschlauch, Einbauteil und Verbindungs- und Abschlussmanschetten perfekt aufeinander abgestimmt, damit Strom und Daten geschützt fließen können. Je nach Last- und Anwendungsfall können die Bauteile individuell zu einem System kombiniert werden.

## Druckdichtheit bis 0,5 bar

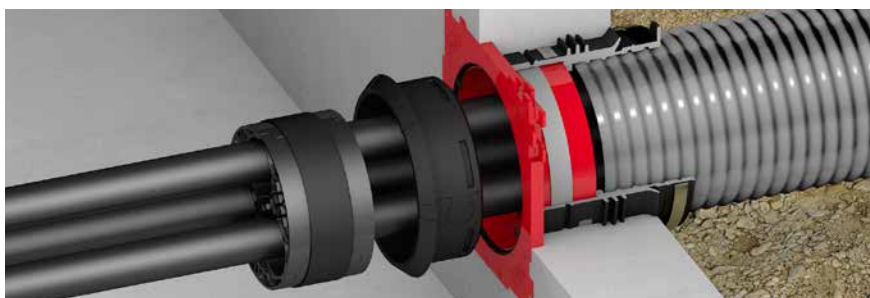


Zum Anschluss von herkömmlichen Wellrohren kann die HSI150 KMA WR genutzt werden. Die Druckdichtheit ist bei diesem Kabeleinführungssystem abhängig vom Wellrohr, beträgt in der Regel aber bis 0,5 bar.



Bei einer geforderten Druckdichtheit bis 0,5 bar kann zum Anschluss von glatten Kabelschuttröhren die HSI150 GSM eingesetzt werden. Zur Kabelabdichtung wird auf der Gebäudeinnenseite ein Systemdeckel HSI150 DG installiert.

## Druckdichtheit bis 2,5 bar



Für ein Kabeleinführungssystem mit einer Druckdichtheit bis 2,5 bar eignet sich der Kabelschuttschlauch Hateflex14150. Der Gebäudeanschluss erfolgt über die HSI150 KMA, die Kabelabdichtung auf der Gebäudeinnenseite mit einem Systemdeckel HSI150 DG.

# Besonderheiten der Hateflex-Schläuche

## Eigenschaften und Vorteile

Der Kunststoffspiralschlauch Hateflex ist für den Tiefbau entwickelt und optimiert. Er besteht aus UV-stabilisiertem Weich-PVC, verstärkt mit einer Spirale aus Hart-PVC. Die glatte Innenfläche garantiert einen einfachen und schonenden Kabeleinzug durch geringste Reibungskräfte. Die Schlag- und Bruchfestigkeit der verwendeten Materialien erlauben selbst bei niedrigen Temperaturen Verlade- und Transportarbeiten.

Der Hateflex lässt sich aufgrund seiner Flexibilität schnell und unkompliziert verlegen. Er ist bis zu einer Länge von 25 m erhältlich und mit Hilfe von Verbindungsmanschetten beliebig zu verlängern. Am Ende des Schlauches ermöglichen Übergangs- und Abschlussmanschetten die Abdichtung auf die verlegten Leitungen sowie die Kombination mit herkömmlichen Kabelschutzrohren.



Hateflex14150

Der Hateflex14150 ist ein flexibler und sehr stabiler Kunststoffspiralschlauch zum Einsatz bei erhöhter Druckbeanspruchung, **Scheiteldruckfestigkeit der Klasse 450 N**. Mit den dazugehörigen Anschlusskomponenten kann ein druckdichtes Kabeleinführungssystem mit bis zu **2,5 bar Außendruck** gebildet werden.

## Scheiteldruckfestigkeit nach DIN EN 61386-24

Eine wichtige Eigenschaft von Kabelschutzschläuchen ist die mechanische Belastbarkeit. Sie wird nach der in der DIN EN 61386-24 beschriebenen Druckprüfung berechnet und klassifiziert. Die Prüfung beschreibt die vertikale Kraft, die maximal auf den Rohrscheitel wirken kann, so dass sich der Rohrinne Durchmesser um 5% verformt.



Scheiteldruckfestigkeit schemenhaft dargestellt

## Schwerlastverkehr SLW

Es werden verschiedene Straßenverkehrslasten klassifiziert und zur Ermittlung der statischen Belastbarkeit herangezogen. Hier wird zwischen LKW12 (Mindestbelastung), SLW30 und SLW60 unterschieden. Bei letzterem wird von einer Gesamtlast von 600 kN, etwa 60 t ausgegangen.

Der Kabelschutzschlauch Hateflex ist für SLW60 ab einer minimalen Erdüberdeckung von 0,5 m geeignet.





Minimale Verlegetiefe von Kabelschutzschläuchen bei Schwerlastverkehr SLW60

## Liefermenge Hateflex pro LKW:

- Hateflex 14110 25m – 36 Rollen
- Hateflex 14150 25m – 30 Rollen

## Zubehör

Abbildung	Artikel	Bestellbezeichnung	Artikelnummer	GTIN
	Abstandhalter für den Spiralschlauch 110	<b>KES110 1x2 AH</b>	3030547029	
	Abstandhalter für den Spiralschlauch 150	<b>KES150 1x2 AH PP</b>	3030361164	4052487233347
	Abstandhalter	<b>HSI AH40 SET2</b>	3030300093	4052487220156
	Gelenkstirnlochschlüssel	<b>SLS 6G</b>	5200010040	4052487233491
		<b>SLS 6GD<sup>1)</sup></b>	5200010041	4052487233484

<sup>1)</sup> für Gebäude mit Perimeterdämmung



Entdecken Sie unsere Printmedien jetzt auch als PDF-Version zum Download auf unserer Website.

Hauff-Technik GmbH & Co. KG

Robert-Bosch-Straße 9  
89568 Hermaringen, GERMANY

Tel. +49 7322 1333-0  
Fax +49 7322 1333-999

[office@hauff-technik.de](mailto:office@hauff-technik.de)

[www.hauff-technik.de](http://www.hauff-technik.de)